



**660 RUE PRINCIPALE,  
LACHUTE**

**DÉVELOPPEMENT RÉSIDENTIEL**  
5 OCTOBRE 2023  
PROJET 129423A

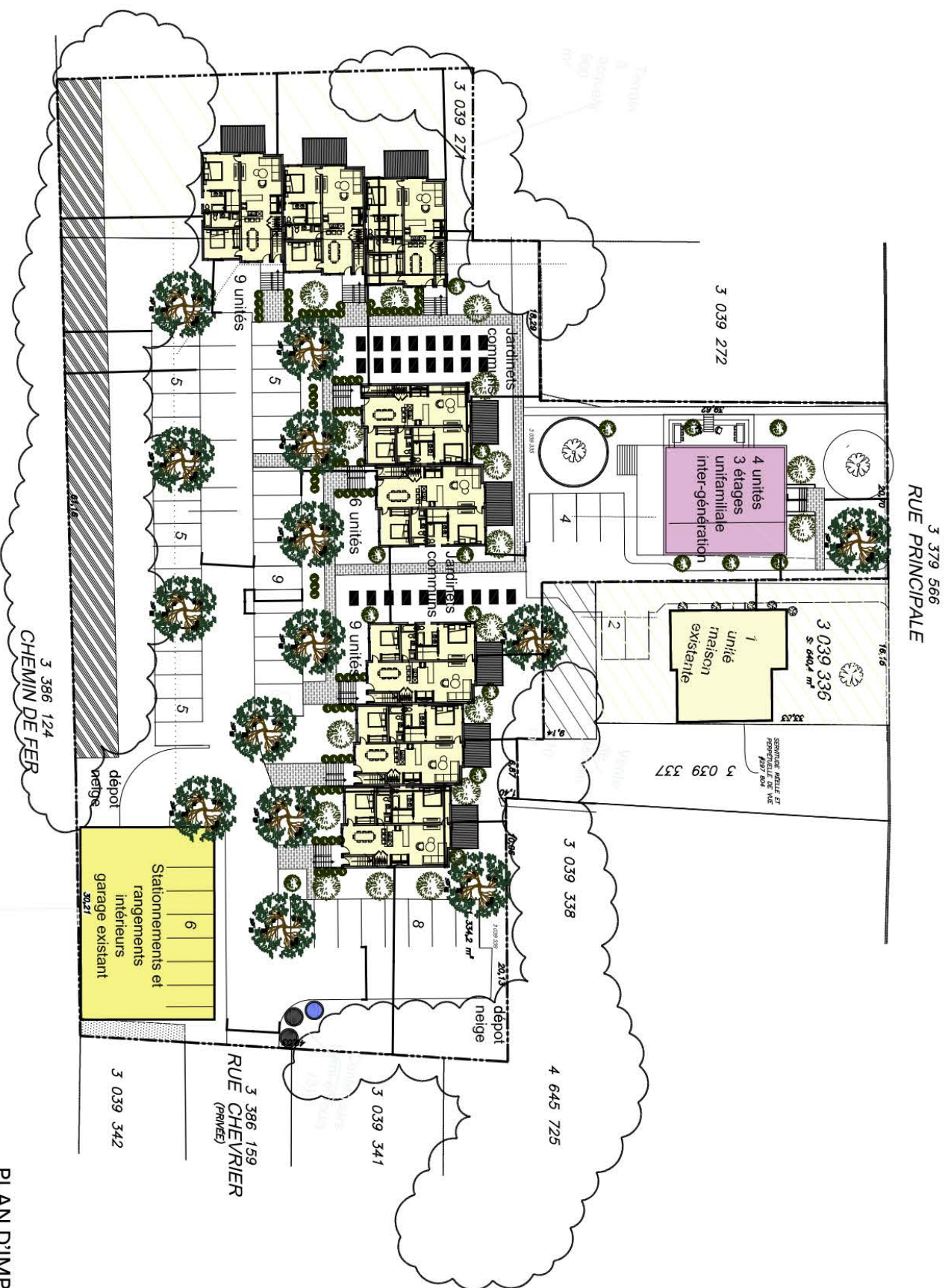


Lemay Michaud

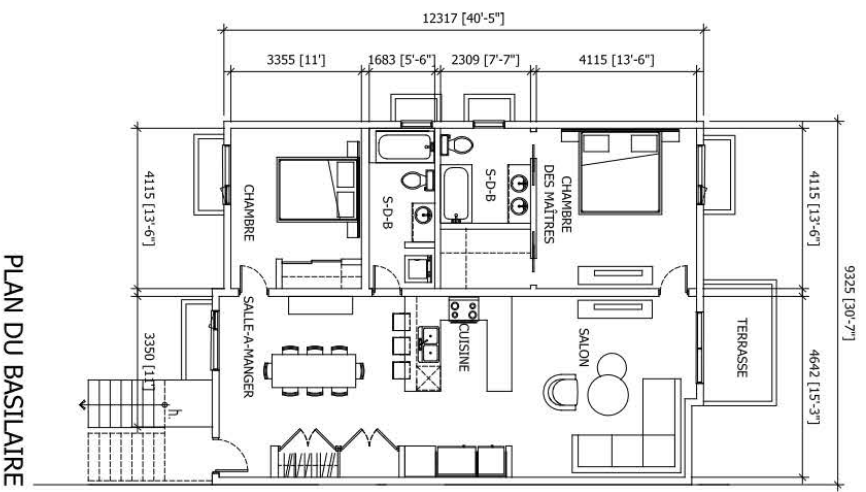
+



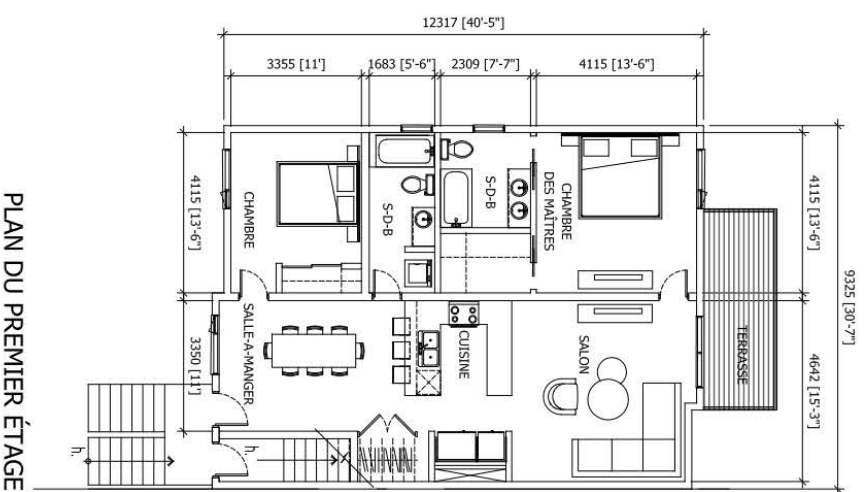
Urbaniste-conseil



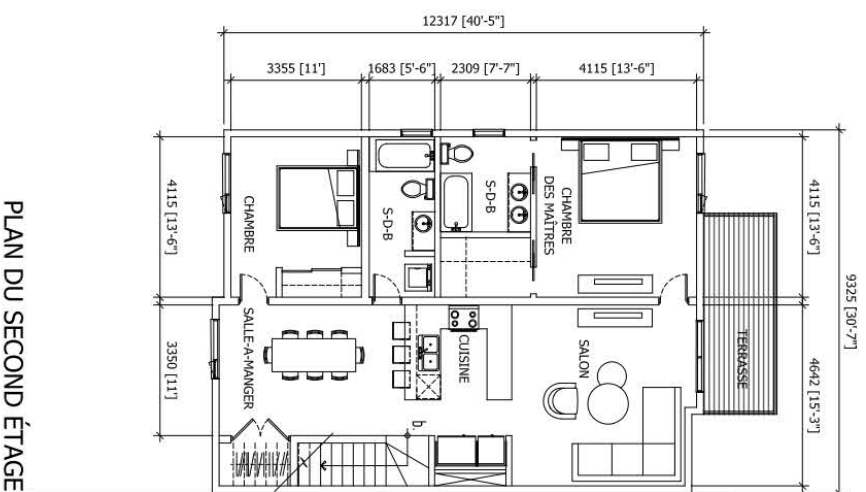
PLAN D'IMPLANTATION



PLAN DU BASILAIRE

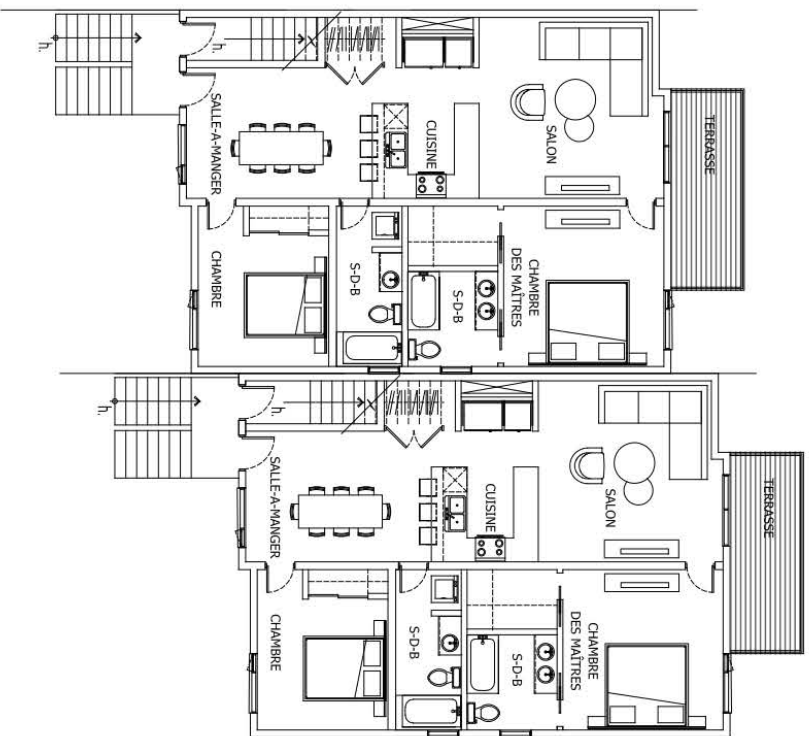


PLAN DU PREMIER ÉTAGE

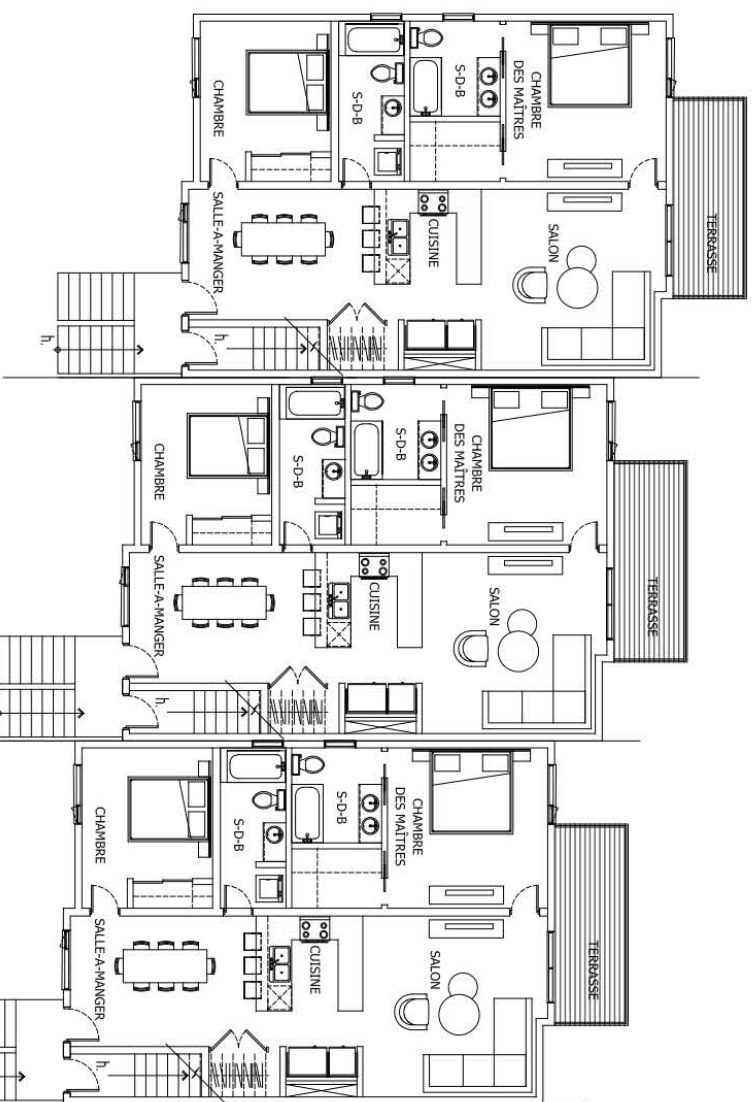


PLAN DU SECOND ÉTAGE

PLAN DES UNITÉS EN RANGÉE

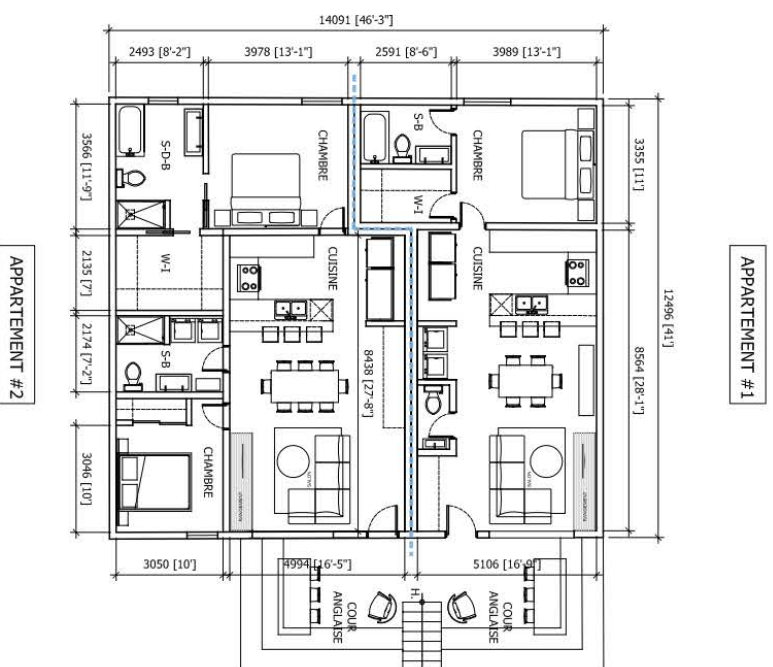


PLAN DE 6 UNITÉS

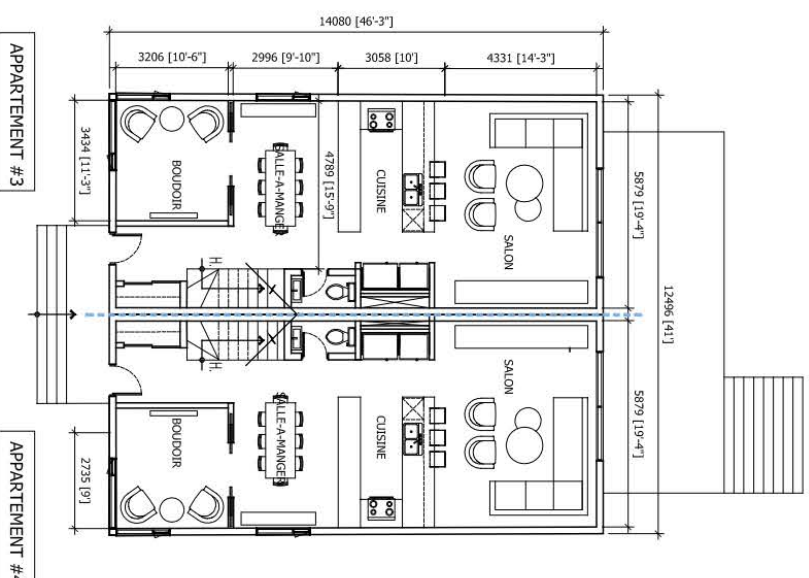


PLAN DE 9 UNITÉS

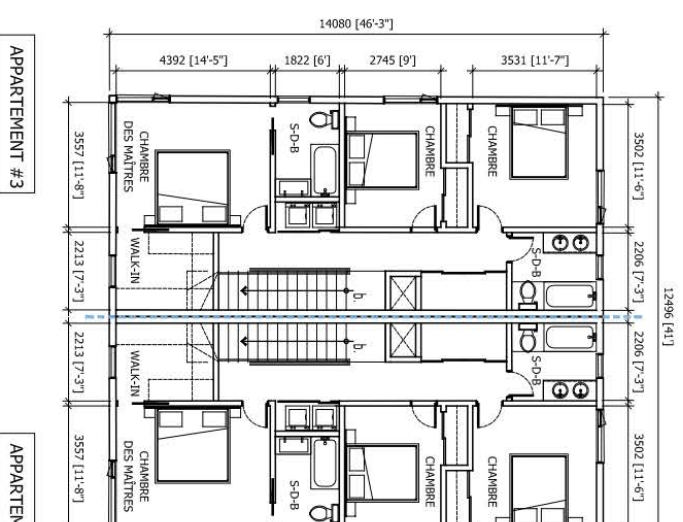
PLAN DES UNITÉS EN RANGÉE



PLAN DU BASILIAIRE

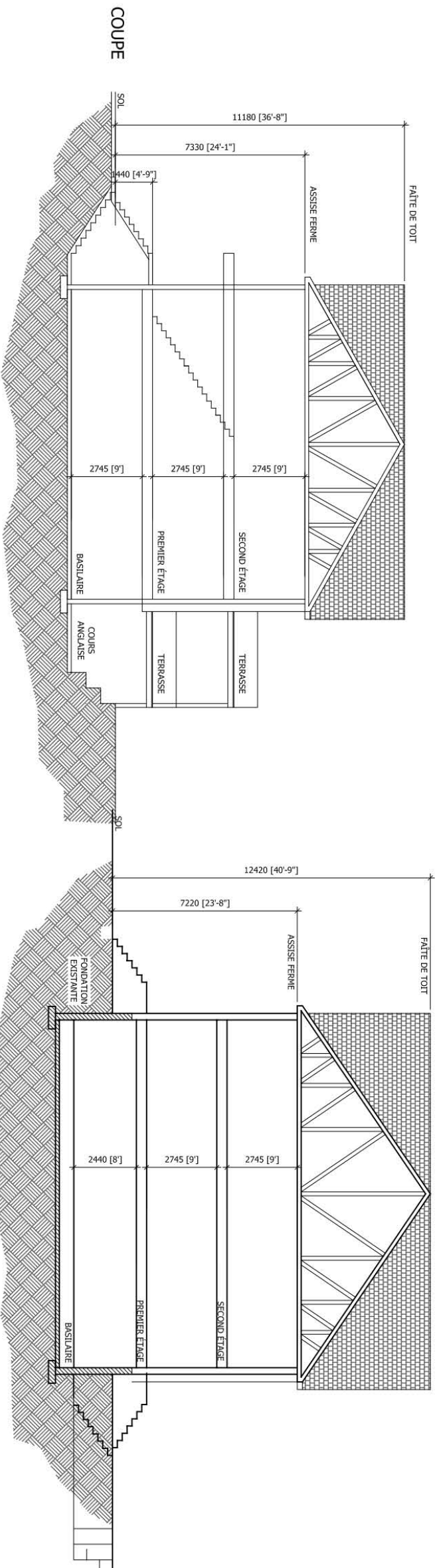


PLAN DU PREMIER ÉTAGE



PLAN DU SECOND ÉTAGE

PLAN DE L'UNIFAMILIALE  
INTER-GÉNÉRATIONS



COUPE - UNITÉS EN RANGÉE

COUPE - UNIFAMILIALE

COUPE







UNIFAMILIALE - PERSPECTIVE RUE PRINCIPALE



UNIFAMILIALE - RESPECTIVE RUE PRINCIPALE



UNIFAMILIALE - INTÉGRATION ARCHITECTURALE FAÇADE RUE PRINCIPALE



## LÉGENDE

- 1- REVÊTEMENT DE BRIQUE D'ARGILE BEIGE PÂLE
- 2- REVÊTEMENT DE BRIQUE D'ARGILE BRUN PÂLE
- 3- REVÊTEMENT DE BRIQUE D'ARGILE BRUN MOYEN
- 4- REVÊTEMENT DE BOIS EMOUVETÉ INSTALLÉ À L'HORIZONTALE COULEUR GRIS ANTHRACITE
- 5- REVÊTEMENT DE BOIS EMOUVETÉ INSTALLÉ À LA VERTICALE COULEUR GRIS ANTHRACITE
- 6- TERRASSE EN BOIS, GARDE-CORPS EN ACIER PEINT, SOFFITE ET PLANCHER EN PLANCHE DE BOIS
- 7- TOITURE EN BARDEAU D'ASPHALTE NOIR DOUBLE
- 8- SOLINAGE EN ACIER ÉMAILLÉ DE COULEUR NOIRE
- 9- ESCALIER ET PALLIER EN BÉTON, GARDE-CORPS EN ACIER PEINT.
- 10- CRÉPIS SUR FONDATIONS. COULEUR GRIS ANTHRACITE
- 11- FENÊTRES HYBRIDES PVC-ALUMINIUM DE COULEUR NOIRE
- 12- REVÊTEMENT D'ACIER ÉMAILLÉ DE COULEUR GRIS ANTHRACITE



UNITÉS EN RANGÉE - FAÇADE AVANT

## LÉGENDE

- 1- REVÊTEMENT DE BRIQUE D'ARGILE BEIGE PÂLE
- 2- REVÊTEMENT DE BRIQUE D'ARGILE BRUN PÂLE
- 3- REVÊTEMENT DE BRIQUE D'ARGILE BRUN MOYEN
- 4- REVÊTEMENT DE BOIS EMBOUVETÉ INSTALLÉ À L'HORIZONTALE COULEUR GRIS ANTHRACITE
- 5- REVÊTEMENT DE BOIS EMBOUVETÉ INSTALLÉ À LA VERTICALE COULEUR GRIS ANTHRACITE
- 6- TERRASSE EN BOIS, GARDE-CORPS EN ACIER PEINT, SOFFITE ET PLANCHER EN PLANCHE DE BOIS

- 7- TOITURE EN BARDEAU D'ASPHALTE NOIR DOUBLE
- 8- SOLINAGE EN ACIER ÉMAILLÉ DE COULEUR NOIRE
- 9- ESCALIER ET PALLIER EN BÉTON, GARDE-CORPS EN ACIER PEINT.
- 10- CRÉPIS SUR FONDATIONS: COULEUR GRIS ANTHRACITE
- 11- FENÊTRES HYBRIDES PVC-ALUMINIUM DE COULEUR NOIRE
- 12- REVÊTEMENT D'ACIER ÉMAILLÉ DE COULEUR GRIS ANTHRACITE



UNITÉS EN RANGÉE - FAÇADE ARRIÈRE

## LEGENDE

- 1- REVÊTEMENT DE BRIQUE D'ARGILE BEIGE PÂLE
- 2- REVÊTEMENT DE BRIQUE D'ARGILE BRUN PÂLE
- 3- REVÊTEMENT DE BRIQUE D'ARGILE BRUN MOYEN
- 4- REVÊTEMENT DE BOIS EMBOUVETÉ INSTALLÉ À L'HORIZONTALE COULEUR GRIS ANTHRACITE
- 5- REVÊTEMENT DE BOIS EMBOUVETÉ INSTALLÉ À LA VERTICALE COULEUR GRIS ANTHRACITE
- 6- TERRASSE EN BOIS, GARDE-CORPS EN ACIER PEINT, SOFFITE ET PLANCHER EN PLANCHE DE BOIS
- 7- TOITURE EN BARDEAU D'ASPHALTE NOIR DOUBLE
- 8- SOLINAGE EN ACIER ÉMAILLÉ DE COULEUR NOIRE

- 9- ESCALIER ET PALLIER EN BÉTON. GARDE-CORPS EN ACIER PEINT.
- 10- CRÉPIS SUR FONDATIONS. COULEUR GRIS ANTHRACITE OU GRIS PÂLE ( MULTIGÉNÉRATION)
- 11- FENÊTRES HYBRIDES PVC-ALUMINIUM DE COULEUR BLANCHE
- 12- REVÊTEMENT D'ACIER ÉMAILLÉ DE COULEUR BLANCHE
- 13- REVÊTEMENT DE BRIQUE D'ARGILE COULEUR ROUGE
- 14- REVÊTEMENT DE BOIS EMBOUVETÉ INSTALLÉ EA L'HORIZONTALE COULEUR GRIS PÂLE
- 15- FACIA ET SOFFITE VENTILÉ EN ACIER ÉMAILLÉ COULEUR BLANCHE.
- 16- REVÊTEMENT D'ACIER ÉMAILLÉ DE COULEUR BLANCHE



# CHARTRE DES MATÉRIAUX

## UNITÉS EN RANGÉES



BRIQUE D'ARGILE TEL QUE 461-465 VELOUR DE BELDEN

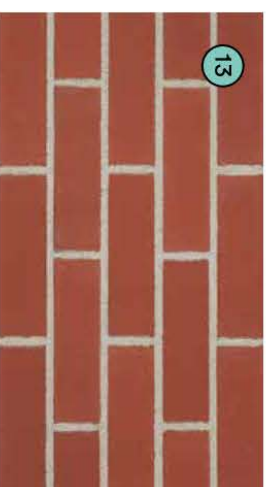


BRIQUE D'ARGILE TEL QUE NUTMEG CLEAR VELOUR DE BELDEN

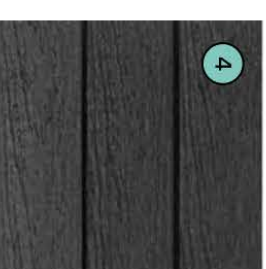


BRIQUE D'ARGILE TEL QUE SEAL BROWN VELOUR DE BELDEN

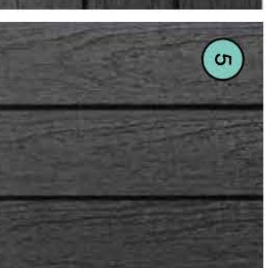
## UNIFAMILIALE MULTI-GÉNÉRATIONS



BRIQUE D'ARGILE TEL QUE 503-505 VELOUR DE BELDEN



REVÊTEMENT DE BOIS EMBOUVETÉ INSTALLÉ À L'HORIZONTALE ET À LA VERTICALE, COULEUR GRIS ANTHRACITE



REVÊTEMENT DE BOIS EMBOUVETÉ INSTALLÉ À L'HORIZONTALE ET À LA VERTICALE, COULEUR GRIS PALE



BARDEAU D'ASPHALTE CAMBRIDGE NOIR DOUBLE





MERCI !

**LM**

Lemay Michaud

**E|M**

Urbaniste-conseil

