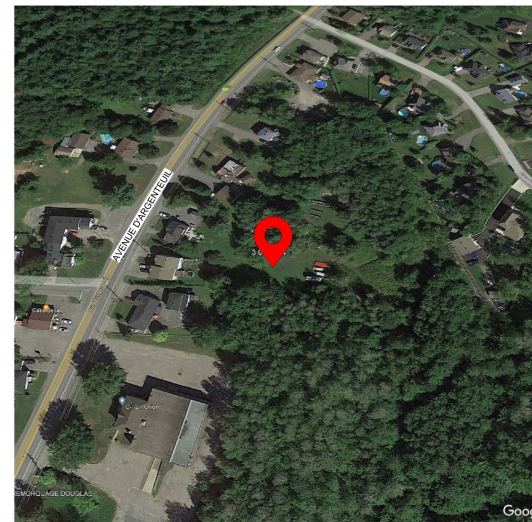




LOCALISATION DU LOT



INFORMATIONS SUR LE LOT

MUNICIPALITÉ : LACHUTE
 TYPE DE LOGEMENT PROPOSÉ : CLASSE HS - 6 LOGEMENTS
 NUMÉRO DU LOT : 3 037 414
 SUPERFICIE DU LOT : 11 111,6 m²
 NUMÉRO DE LA ZONE : HA-416

ANALYSE RÉGLEMENTAIRE

	EXIGÉ	PROPOSÉ
USAGES PERMIS :	À VALIDER	H-3
NOMBRE D'ÉTAGES MIN/MAX :	À VALIDER	3 / 3,5
HAUTEUR DE BÂTIMENT MIN/MAX :	À VALIDER	13 m
SUPERFICIE AU SOL MIN. :	À VALIDER	
C.E.S. MIN/MAX :	À VALIDER	
OCCUPATION TERRAIN MAX. :	À VALIDER	

MARGES DE REcul

AVANT MIN. :	7 m	XX m
LATÉRALES MINIMUM :	1,2 m	XX m
LATÉRALES TOTALES MINIMUM :	4,7 m	XX m
ARRIÈRE MIN. :	7,5 m	XX m

TYPLOGIE DU BÂTIMENT PROPOSÉ

CASES DE STATIONNEMENT EXT. :	2 CASES / LOGEMENT (100 CASES)	2 CASES / LOGEMENT
CASES DE STATIONNEMENT VISITEURS :		20 CASES VISITEURS

8PLEX JUMELÉ (BÂTIMENTS A-B + C-D)	QUANTITÉ	PI ² MOYEN
LOG. 4 1/2 DE TYPE A :	2	940 pi ²
LOG. 4 1/2 DE TYPE B :	2	945 pi ²
LOG. 5 1/2 DE TYPE A :	6	1 080 pi ²
LOG. 5 1/2 DE TYPE B :	6	1 060 pi ²
NB. DE LOGEMENTS TOTAL / BÂTIMENT :	16	

6PLEX JUMELÉ (BÂTIMENT E-F)	QUANTITÉ	PI ² MOYEN
LOG. 4 1/2 DE TYPE A :	2	940 pi ²
LOG. 4 1/2 DE TYPE B :	2	945 pi ²
LOG. 5 1/2 DE TYPE A :	4	1 080 pi ²
LOG. 5 1/2 DE TYPE B :	4	1 060 pi ²
NB. DE LOGEMENTS TOTAL / BÂTIMENT :	12	

6PLEX (BÂTIMENT G)	QUANTITÉ	PI ² MOYEN
LOG. 4 1/2 DE TYPE A :	2	940 pi ²
LOG. 5 1/2 DE TYPE A :	4	1 080 pi ²
NB. DE LOGEMENTS TOTAL / BÂTIMENT :	6	

NOTES GÉNÉRALES

- TOUTES LES MESURES SONT EN PIEDS-POUNCES, LES COTES PRÉVALENT SUR LES DESIGNS. NE JAMAIS MESURER SUR LES PLANS.**
- LES PRÉSENT DOCUMENTS NE CONSTITUENT PAS UN DOCUMENT D'APPEL D'OFFRES.**
- RESPONSABILITÉ :** Toutes les données concernant la structure inscrites ici doivent être vérifiées par un ingénieur en structure. Les données indiquées sur cette page ainsi que toutes autres indicateurs de structure ne sont données que dans le but de faciliter le processus de pré-soumission.
- NORMES APPLICABLES :** Toujours exécuter les travaux conformément aux lois et règlements municipaux et provinciaux en vigueur. Se conformer au code de construction du Québec ou au normes plus sévères de la ville ou de la municipalité visée.
- ASSURANCES :** Chaque entrepreneur détient une police d'assurance-responsabilité générale et une assurance sur les biens.
- FABRICANTS :** Toujours se référer aux spécifications des fabricants.
- INCERTITUDES :** Se référer aux professionnels ayant conçu le projet et exécuter les dessins.
- LE MANUFACTURIER DE FERME DE TOIT ET DES POUTRELLES DE PLANCHER :** doit vérifier ou faire vérifier par l'entrepreneur général ou autre mandataire compétent les dimensions sur le chantier avant la fabrication des fermes et poutrelles, etc. afin d'établir les dessins d'atelier conformément aux conditions et dimensions réelles du bâtiment. Ne considérer les dimensions et autres données de structure pouvant apparaître aux documents de l'architecte que comme indicatives seulement. Se référer aux documents de l'architecte qui ont été approuvés par l'entrepreneur général ou autre mandataire compétent des dessins d'atelier avant fabrication. Ce dernier aura donc la responsabilité de vérifier l'exactitude des données et dimensions de structure aux plans et de s'assurer en fonction de la typologie globale de l'architecture du projet en regard de l'ensemble des pages du ou des cahiers de plans. Ceci entraîne aussi la nécessité pour le fabricant des éléments de structure d'obtenir le ou les cahiers de plans complets et de concevoir, dessiner et fabriquer les éléments de structure en toute connaissance de cause.



CLIENT



PROJET

6-PLEX

LOT 3 037 414, AVENUE D'ARGENTEUIL, LACHUTE, QC

TITRE DE LA FEUILLE

ÉTUDE IMPLANTATION

DESSINÉ PAR :

Vincent Robitaille, technologue

VÉRIFIÉ PAR :

NUMÉRO DE DOSSIER
22-019

ÉCHELLE: As indicated

A001



N°	Description	Date
1	PRÉSENTATION PROJET	2023-07-03
2	PIEDS	2023-08-07
3	POUR CCU	2023-11-02
4	POUR CCU	2023-11-27

- NOTES GÉNÉRALES**
- TOUTES LES MESURES SONT EN PIEDS-POUCES. LES COTES PRÉVALENT SUR LES DESSINS. NE JAMAIS MESURER SUR LES PLANS.**
 - LES PRÉSENT DOCUMENTS NE CONSTITUENT PAS UN DOCUMENT D'APPEL D'OFFRES.**
 - RESPONSABILITÉ :** Toutes les données concernant la structure inscrites ici doivent être vérifiées par un ingénieur en structure. Les données indiquées sur cette page ainsi que toutes autres indicateurs de structure ne sont données que dans le but de faciliter le processus de pré-soumission.
 - NORMES APPLICABLES :** Toujours exécuter les travaux conformément aux lois et règlements municipaux et provinciaux en vigueur. Se conformer au code de construction du Québec ou au normes plus sévères de la ville ou de la municipalité visée.
 - ASSURANCES :** Chaque entrepreneur détient une police d'assurance-responsabilité générale et une assurance sur les biens.
 - FABRICANTS :** Toujours se référer aux spécifications des fabricants.
 - INCERTITUDES :** Se référer aux professionnels ayant conçu le projet et exécuter les dessins.
 - LE MANUFACTURIER DE FERME DE TOIT ET DES POUTRELLES DE PLANCHER :** doit vérifier ou faire vérifier par l'entrepreneur général ou autre mandataire compétent les dimensions sur le chantier avant la fabrication des fermes et poutrelles, etc., afin d'établir les dessins d'atelier conformément aux conditions et dimensions réelles du bâtiment. Ne considérer les dimensions et autres données de structure pouvant apparaître aux documents de l'architecte que comme indicatives seulement. Se même faire approuver par l'entrepreneur général ou autre mandataire compétent les dessins d'atelier avant fabrication. Ce dernier aura donc la responsabilité de vérifier l'exactitude des données et dimensions de structure aux plans et au chantier en fonction de la logique globale de l'architecture du projet en regard de l'ensemble des pages du ou des cahiers de plans. Ceci entraîne aussi la nécessité pour le fabricant des éléments de structure d'obtenir le ou les cahiers de plans complets et de concevoir, dessiner et fabriquer les éléments de structure en toute connaissance de cause.



CLIENT



PROJET

6-PLEX
 LOT 3 037 414, AVENUE D'ARGENTEUIL, LACHUTE, QC

TITRE DE LA FEUILLE
PERSPECTIVE 3D

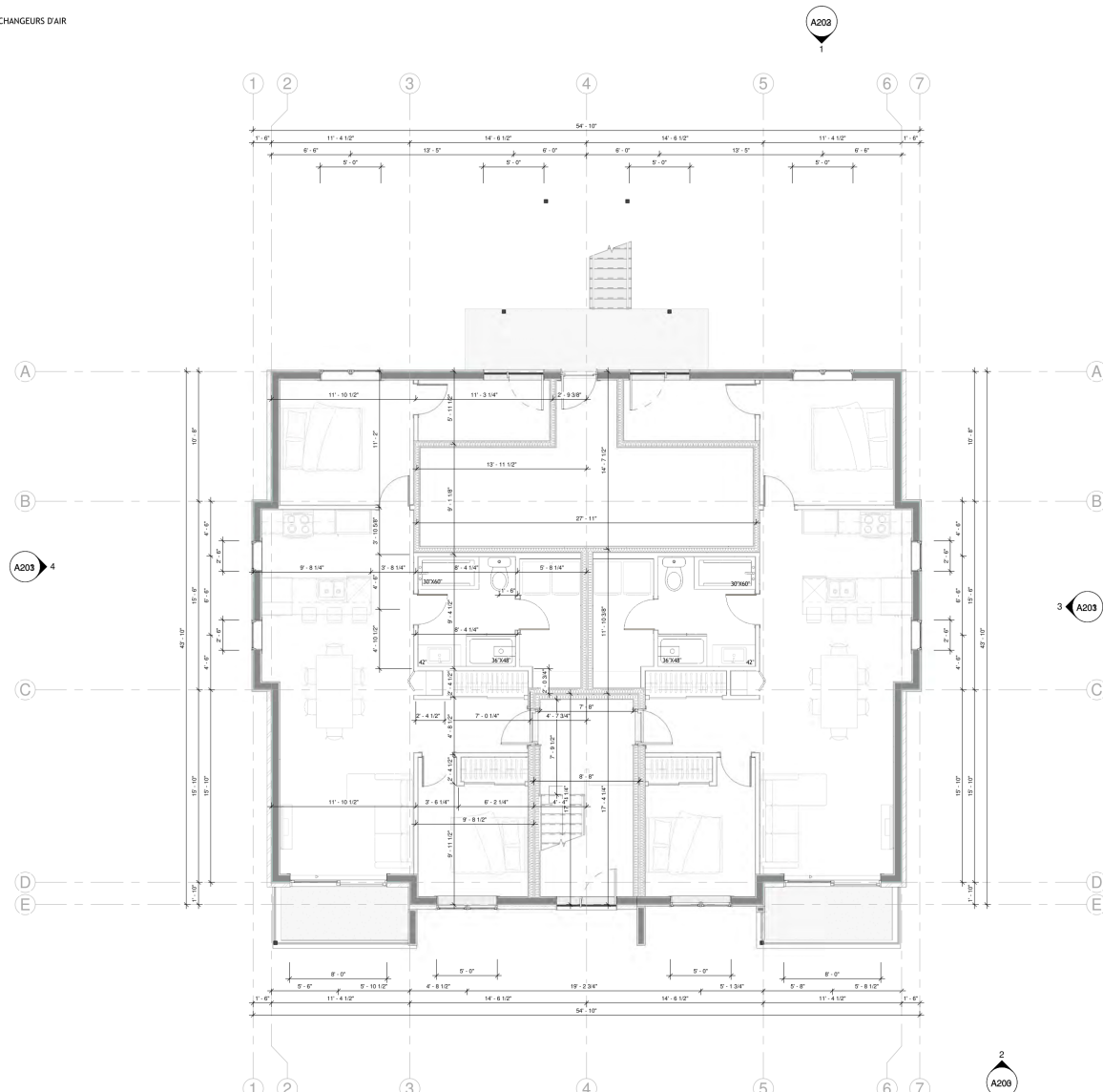
DESSINÉ PAR :
Vincent Robitaille, technologue
 VÉRIFIÉ PAR :

NUMÉRO DE DOSSIER
22-019
 ÉCHELLE :

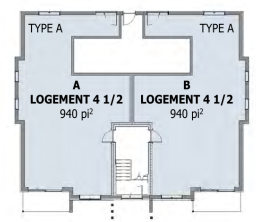
A003

NOTES SPÉCIFIQUES - PLAN DES ÉTAGES

1. SI NON SPÉCIFIÉ AUX PLANS, LA POSITION DES PORTES EST:
AU CENTRE DES MURS ADJACENTS
À 4" DU MUR LE PLUS PROCHE
2. LES PLAFONDS ET LE TOIT SONT DES ÉLÉMENTS COUPE-FEU. PRÉVOIR UN VOLET COUPE-FEU POUR LES ÉCHANGEURS D'AIR



PLAN DU REZ-DE-CHAUSSÉE
1/316" = 1'-0"



N°	Description	Date
1	PRÉSENTATION PROJET	2023-07-03
2	PERMIS	2023-08-07
3	POUR CCU	2023-11-02
4	POUR CCU	2023-11-27

- NOTES GÉNÉRALES**
1. TOUTES LES MESURES SONT EN PIEDS-POUNCES. LES COTES PRÉVALENT SUR LES DESSINS. NE JAMAIS MESURER SUR LES PLANS.
 2. LES PRÉSENT DOCUMENTS NE CONSTITUENT PAS UN DOCUMENT D'APPEL D'OFFRES.
 3. **RESPONSABILITÉ** : Toutes les données concernant la structure inscrites ici doivent être vérifiées par un ingénieur en structure. Les données indiquées sur cette page ainsi que toutes autres indicateurs de structure ne sont données que dans le but de faciliter le processus de pré-soumission.
 4. **NORMES APPLICABLES** : Toujours exécuter les travaux conformément aux lois et règlements municipaux et provinciaux en vigueur. Se conformer au code de construction du Québec ou au normes plus sévères de la ville ou de la municipalité visée.
 5. **ASSURANCES** : Chaque entrepreneur détient une police d'assurance-responsabilité générale et une assurance sur les biens.
 6. **FABRICANTS** : Toujours se référer aux spécifications des fabricants.
 7. **INCERTITUDES** : Se référer aux professionnels ayant conçu le projet et exécuter les dessins.
 8. **LE MANUFACTURIER DE FERME DE TOIT ET DES POUTRELLES DE PLANCHER** doit vérifier ou faire vérifier par l'entrepreneur général ou autre mandataire compétent les dimensions sur le chantier avant la fabrication des fermes et poutrelles, etc., afin d'établir les dessins d'atelier conformément aux conditions et dimensions réelles du bâtiment. Ne considérer les dimensions et autres données de structure pouvant apparaître aux documents de l'architecte que comme indicatives seulement. Se référer aux documents de l'architecte qui ont été approuvés par l'entrepreneur général ou autre mandataire compétent des dessins d'atelier avant fabrication. Ce dernier aura donc la responsabilité de vérifier l'exactitude des données et dimensions de structure aux plans et au chantier en fonction de la typologie globale de l'architecture du projet en regard de l'ensemble des pages où se trouvent les plans. Ceci entraîne aussi la nécessité pour le fabricant des éléments de structure d'obtenir le ou les cahiers de plans complets et de concevoir, dessiner et fabriquer les éléments de structure en toute connaissance de cause.



CLIENT



PROJET

6-PLEX
LOT 3 037 414, AVENUE D'ARGENTEUIL, LACHUTE, QC

TITRE DE LA FEUILLE
PLAN DU REZ-DE-CHAUSSÉE

DESSINÉ PAR :
Vincent Robitaille, technologue

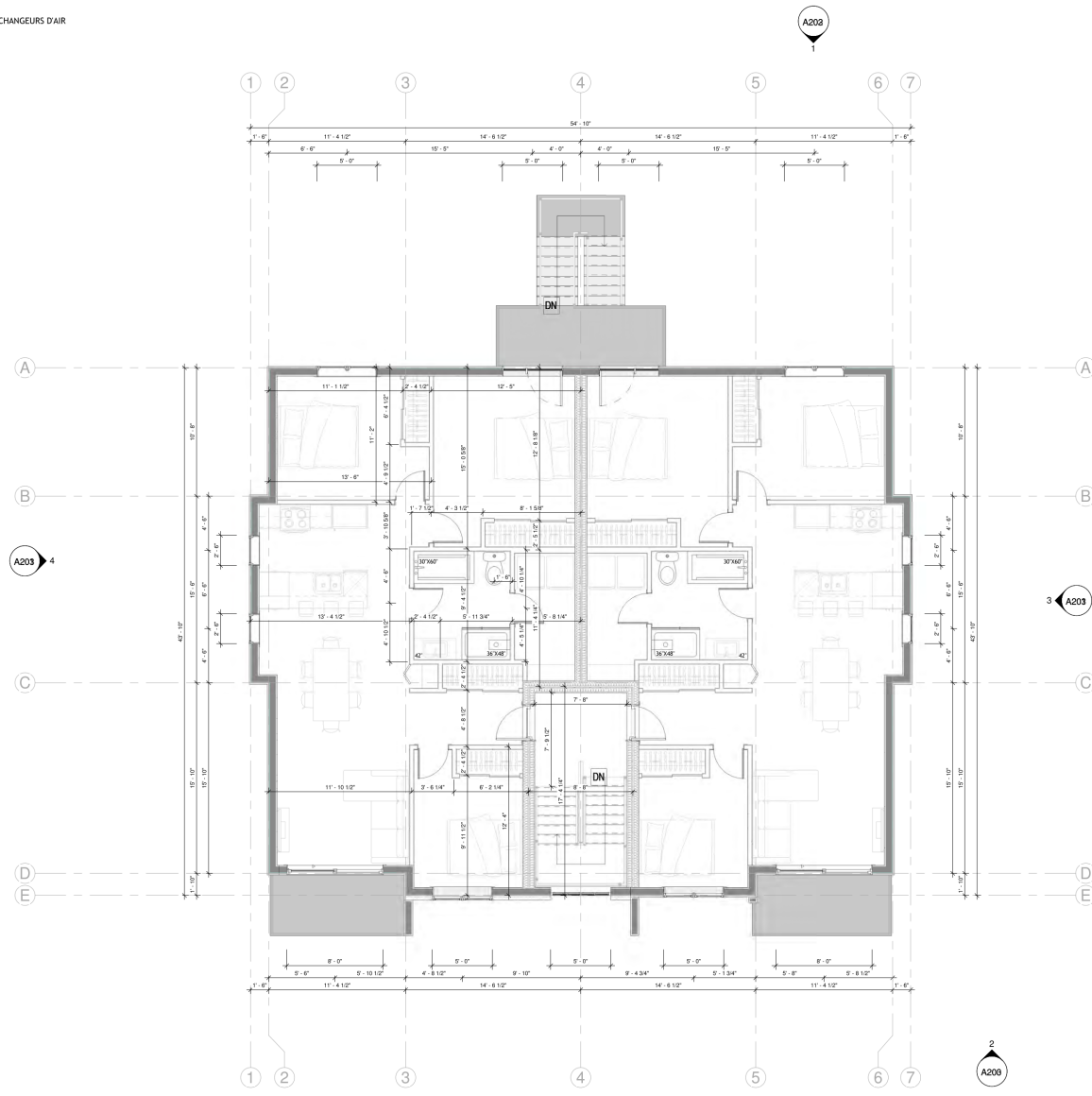
VÉRIFIÉ PAR :

NUMÉRO DE DOSSIER
22-019

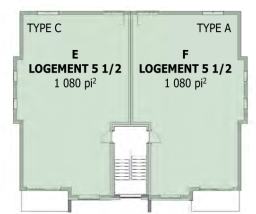
ÉCHELLE: As indicated **A100**

NOTES SPÉCIFIQUES - PLAN DES ÉTAGES

1. SI NON SPÉCIFIÉ AUX PLANS, LA POSITION DES PORTES EST: AU CENTRE DES MURS ADJACENTS À 4" DU MUR LE PLUS PROCHE
2. LES PLAFONDS ET LE TOIT SONT DES ÉLÉMENTS COUPE-FEU. PRÉVOIR UN VOLET COUPE-FEU POUR LES ÉCHANGEURS D'AIR



DESSUS ÉTAGE 3
1/316" = 1'-0"



N°	Description	Date
1	PRÉSENTATION PROJET	2023-07-03
2	PERMIS	2023-08-07
3	POUR CCU	2023-11-02
4	POUR CCU	2023-11-27

- NOTES GÉNÉRALES**
1. TOUTES LES MESURES SONT EN PIEDS-POUNCES. LES COTES PRÉVALENT SUR LES DESSINS. NE JAMAIS MESURER SUR LES PLANS.
 2. LES PRÉSENT DOCUMENTS NE CONSTITUENT PAS UN DOCUMENT D'APPEL D'OFFRES.
 3. **RESPONSABILITÉ** : Toutes les données concernant la structure inscrites ici doivent être vérifiées par un ingénieur en structure. Les données indiquées sur cette page ainsi que toutes autres indicateurs de structure ne sont données que dans le but de faciliter le processus de pré-soumission.
 4. **NORMES APPLICABLES** : Toujours exécuter les travaux conformément aux lois et règlements municipaux et provinciaux en vigueur. Se conformer au code de construction du Québec ou au normes plus sévères de la ville ou de la municipalité visée.
 5. **ASSURANCES** : Chaque entrepreneur détient une police d'assurance-responsabilité générale et une assurance sur les biens.
 6. **FABRICANTS** : Toujours se référer aux spécifications des fabricants.
 7. **INCERTITUDES** : Se référer aux professionnels ayant conçu le projet et exécuter les dessins.
 8. **LE MANUFACTURIER DE FERME DE TOIT ET DES POUTRELLES DE PLANCHER** doit vérifier ou faire vérifier par l'entrepreneur général ou autre mandataire compétent les dimensions sur le chantier avant la fabrication des fermes et poutrelles, etc., afin d'établir les dessins d'atelier conformément aux conditions et dimensions réelles du bâtiment. Ne considérer les dimensions et autres données de structure pouvant apparaître aux documents de l'architecte que comme indicatives seulement. Se même faire approuver par l'entrepreneur général ou autre mandataire compétent les dessins d'atelier avant fabrication. Ce dernier aura donc la responsabilité de vérifier l'exactitude des données et dimensions de structure aux plans et au chantier en fonction de la typologie globale de l'architecture du projet en regard de l'ensemble des pages du ou des cahiers de plans. Ceci entraîne aussi la nécessité pour le fabricant des éléments de structure d'obtenir le ou les cahiers de plans complets et de concevoir, dessiner et fabriquer les éléments de structure en toute connaissance de cause.



CLIENT



PROJET

6-PLEX
LOT 3 037 414, AVENUE D'ARGENTEUIL, LACHUTE, QC

TITRE DE LA FEUILLE
PLAN DE L'ÉTAGE 3

DESSINÉ PAR :
Vincent Robitaille, technologue

VÉRIFIÉ PAR :

NUMÉRO DE DOSSIER
22-019

ÉCHELLE: As indicated **A102**

